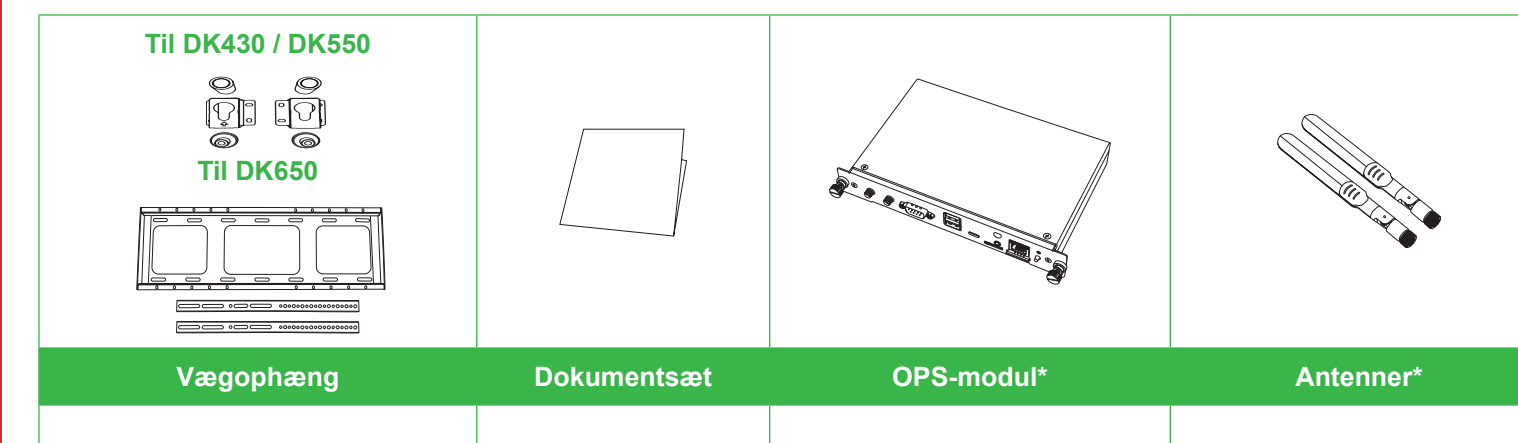
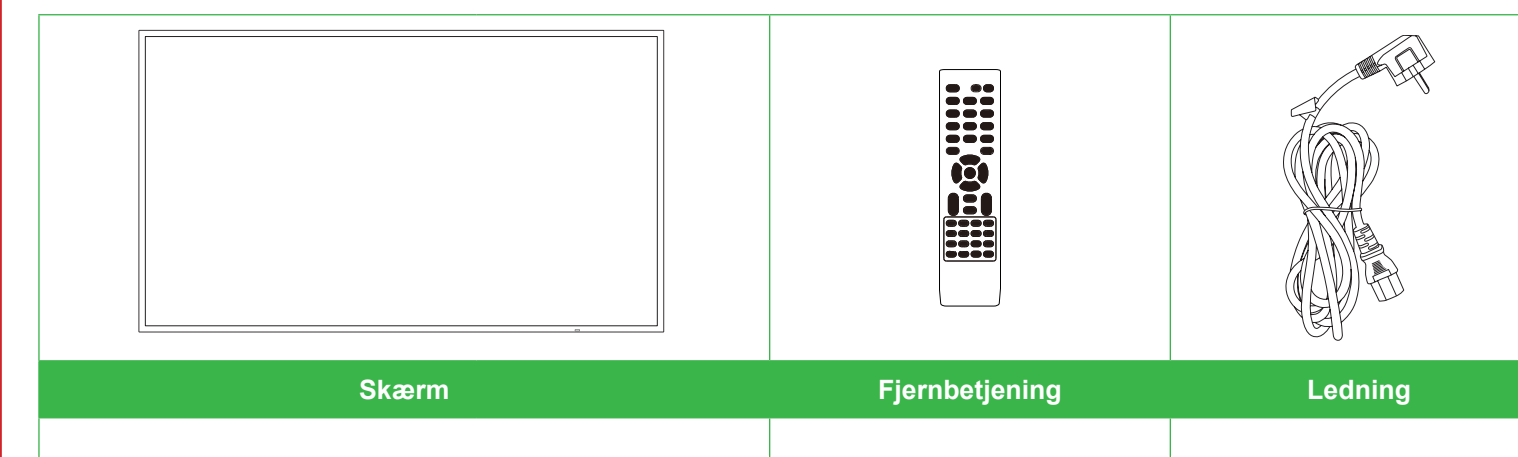


NovoDisplay

Startvejledning

(Til DK430, DK550 og DK650)

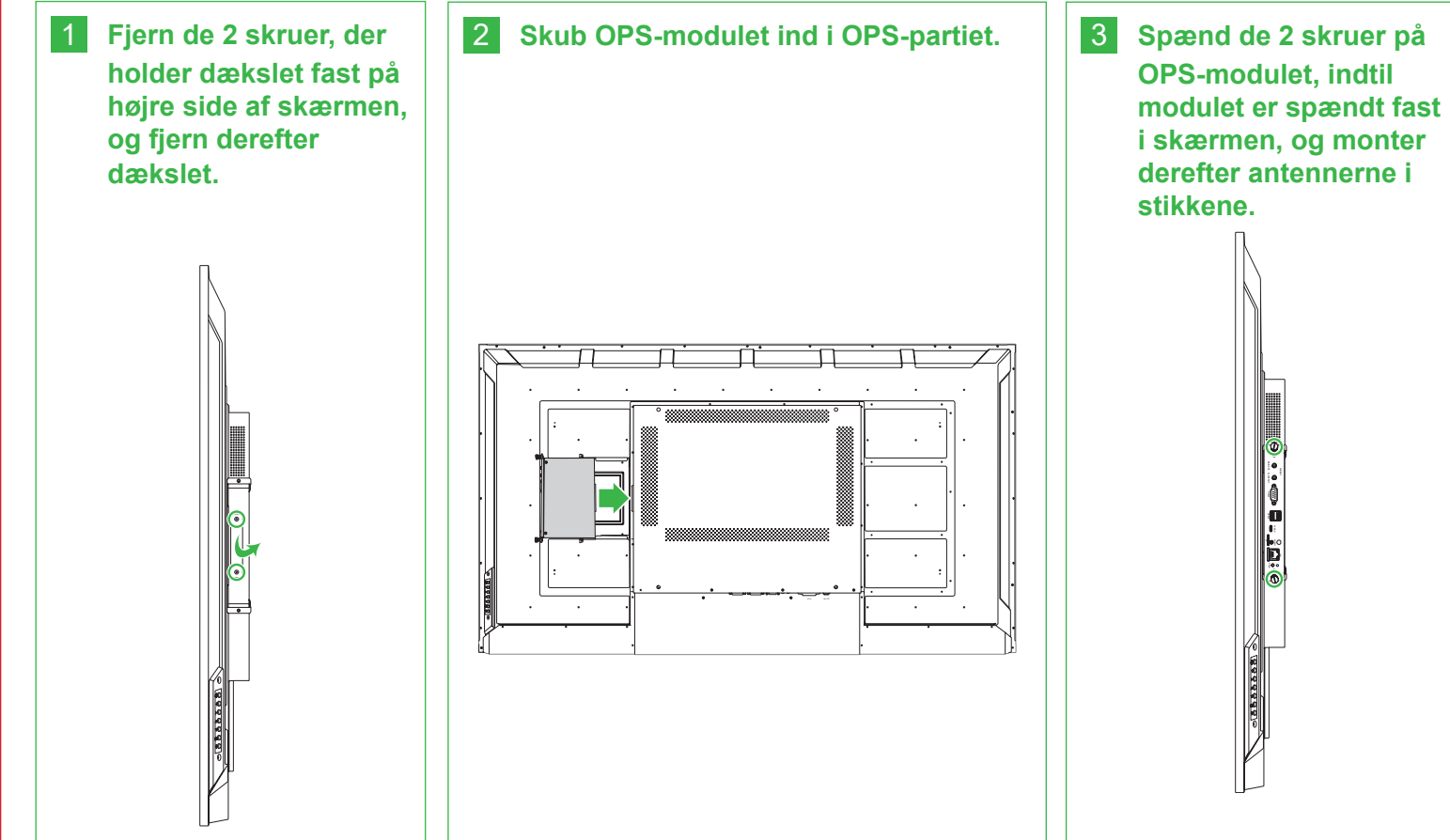
Pakkens indhold



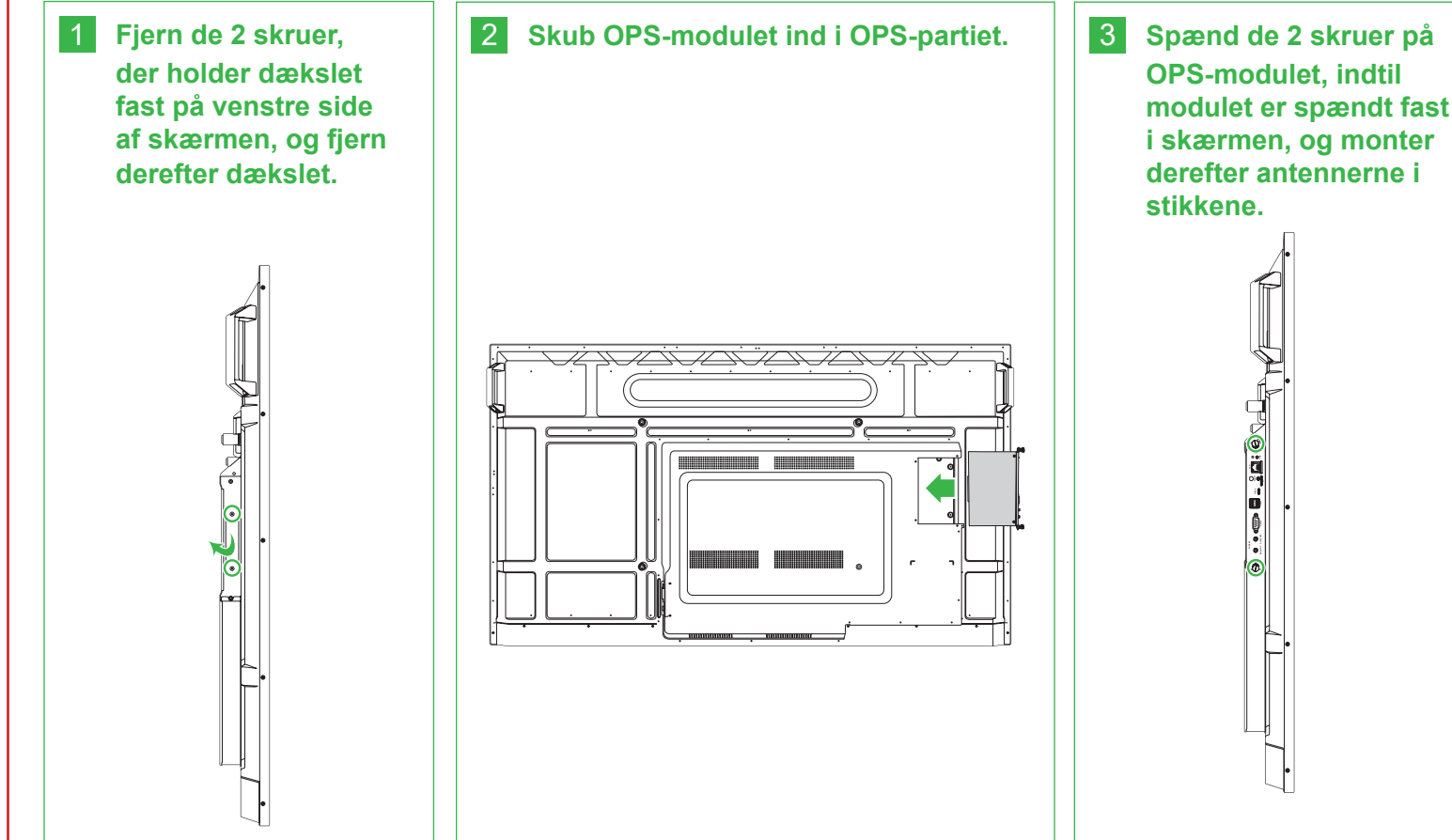
* Varen følger med i en separat pakke.

Installation af OPS-modulet

DK430 / DK550

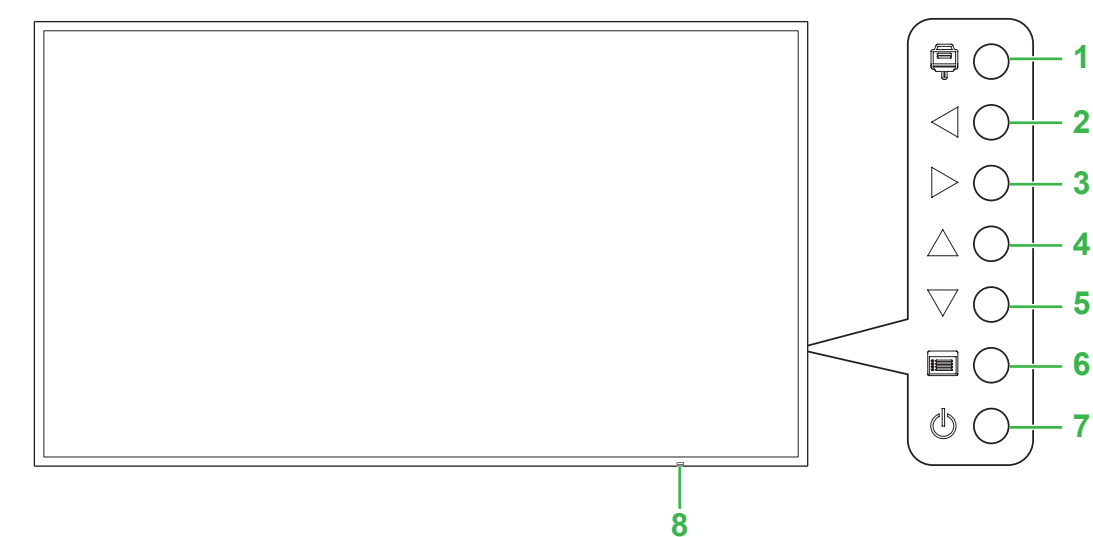


DK650



Oversigt over skærmen (forfra)

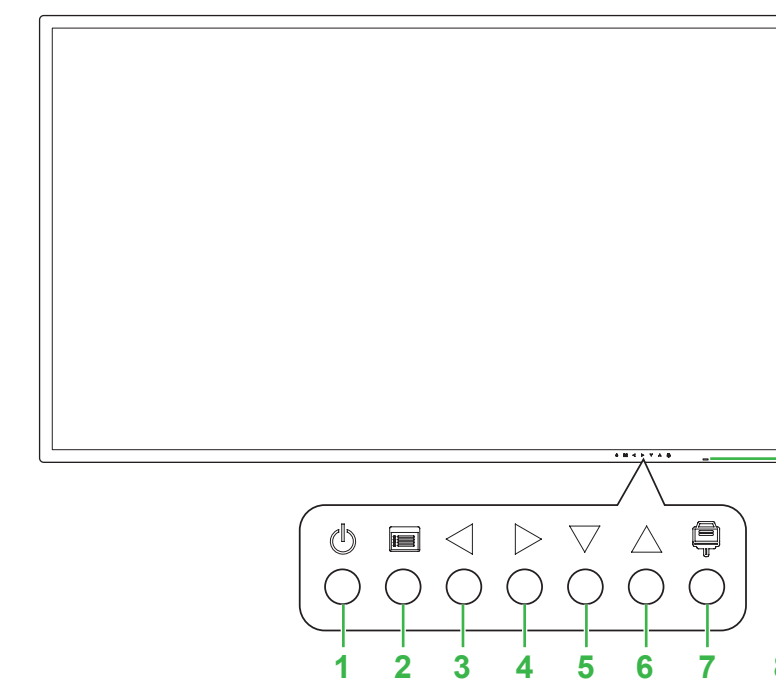
DK430 / DK550



- | | |
|------------------------------|--|
| 1 Indgangskilde-knap | 5 Ned-knap |
| 2 Lydstyrke ned/venstre-knap | 6 Menu-knap |
| 3 Lydstyrke op/højre-knap | 7 Tænd-sluk-knap |
| 4 Op-knap | 8 Statusindikator/IR-sensor (til fjernbetjening) |

BEMÆRK: Knapperne bag på kabinettet.

DK650

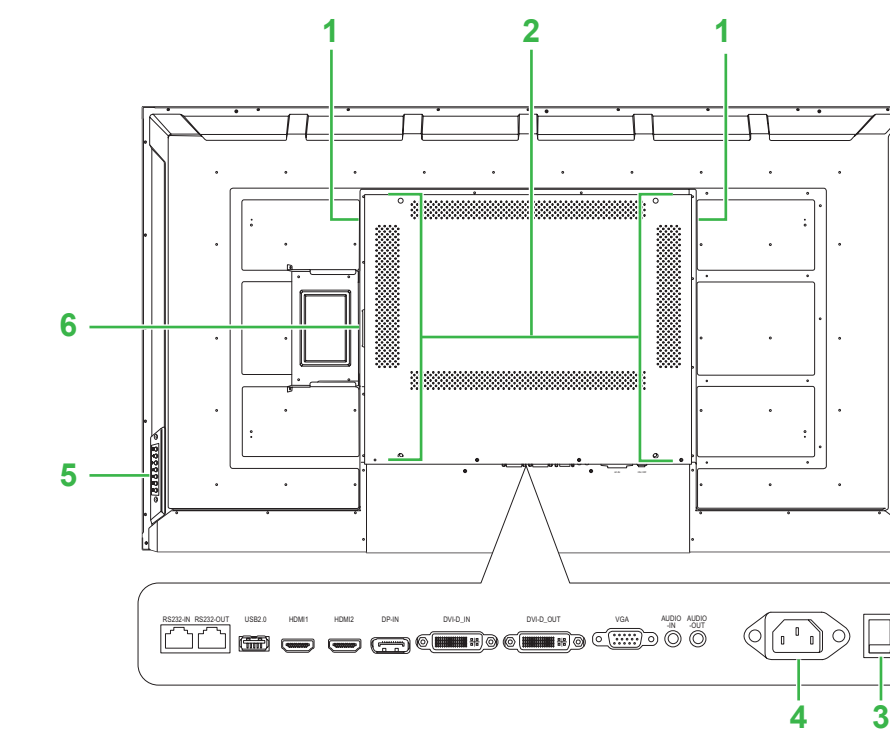


- | | |
|------------------------------|--|
| 1 Tænd-sluk-knap | 5 Ned-knap |
| 2 Menu-knap | 6 Op-knap |
| 3 Lydstyrke ned/venstre-knap | 7 Indgangskilde-knap |
| 4 Lydstyrke op/højre-knap | 8 Statusindikator/IR-sensor (til fjernbetjening) |

BEMÆRK: Knapperne foruden på kabinettet.

Oversigt over skærmen (bagside)

DK430 / DK550



- | | |
|--------------------------------|---|
| 1 Højtalere | 4 Strømtik |
| 2 Skruehuller til vægmontering | 5 Betjeningspanel (se oversigten over forsiden) |
| 3 Afbryder | 6 OPS-stik |

Vivitek Amerika
46101 Fremont Blvd, Fremont, CA 94538
USA
T: +1-510-668-5100
F: +1-510-668-0680

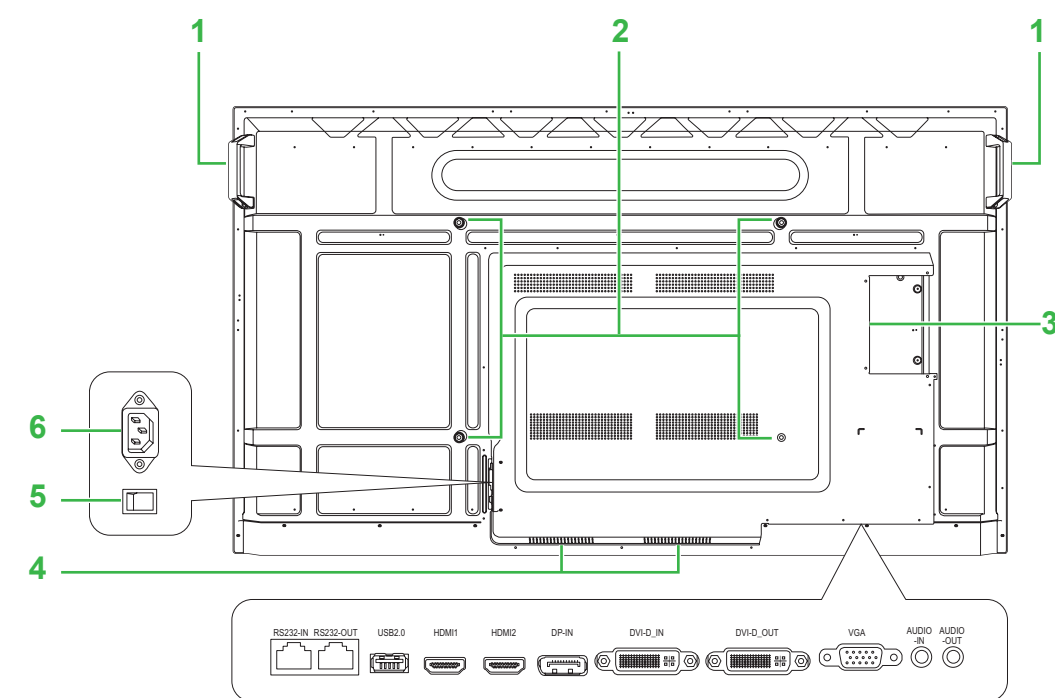
Vivitek Asien
7F, No. 186, Ruey Kuang Road, Neihu, Taipei 11491
Taiwan R.O.C.
T: +886-2-8797-2088
F: +886-2-6600-2358

Vivitek Europa
Zandsteen 15, 2132 MZ Hoofddorp
Nederlandene
T: +31-20-800-3960
F: +31-20-655-0999

www.vivitekc.com

Oversigt over skærmen (bagside)

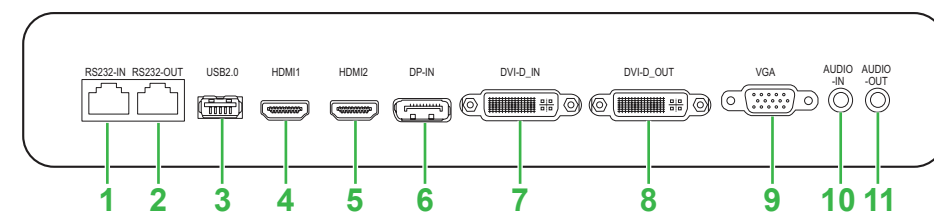
DK650



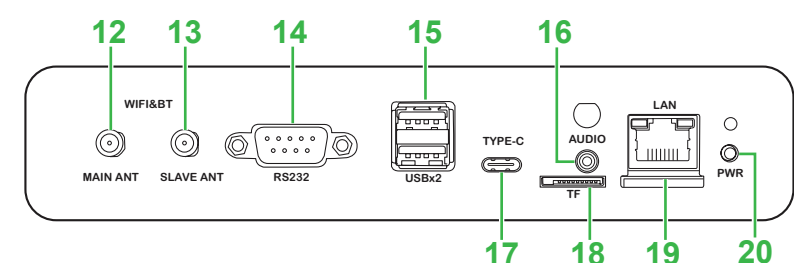
- 1 Håndtag
- 2 Skruenhuller til vægmontering
- 3 OPS-stik
- 4 Højttalere
- 5 Afbryder
- 6 Strømsik

Porte og stik

Forneden

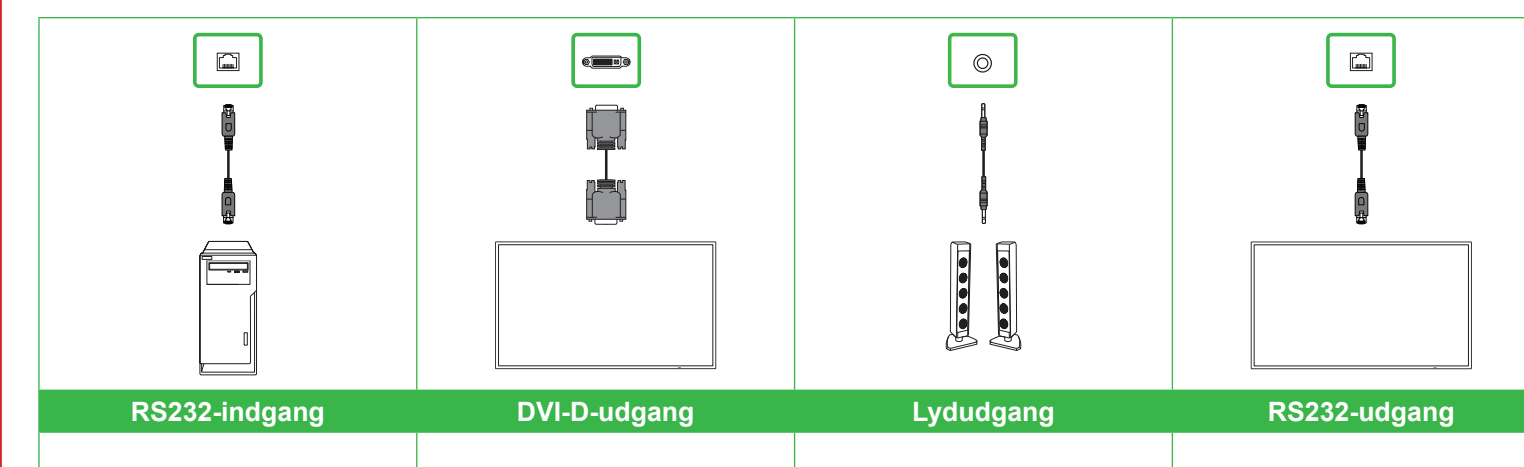
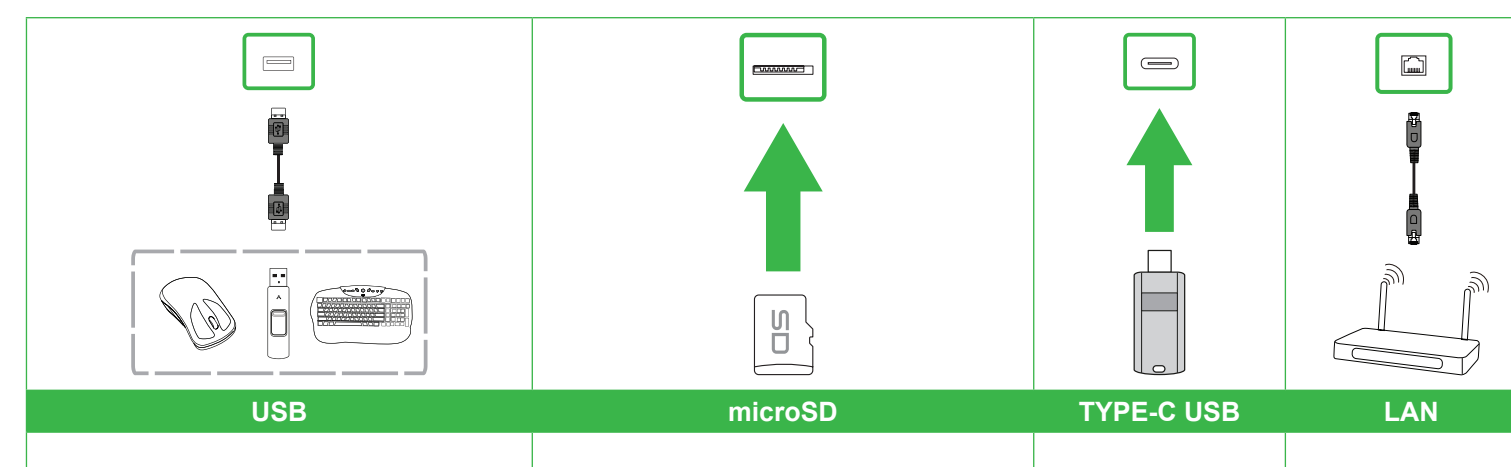
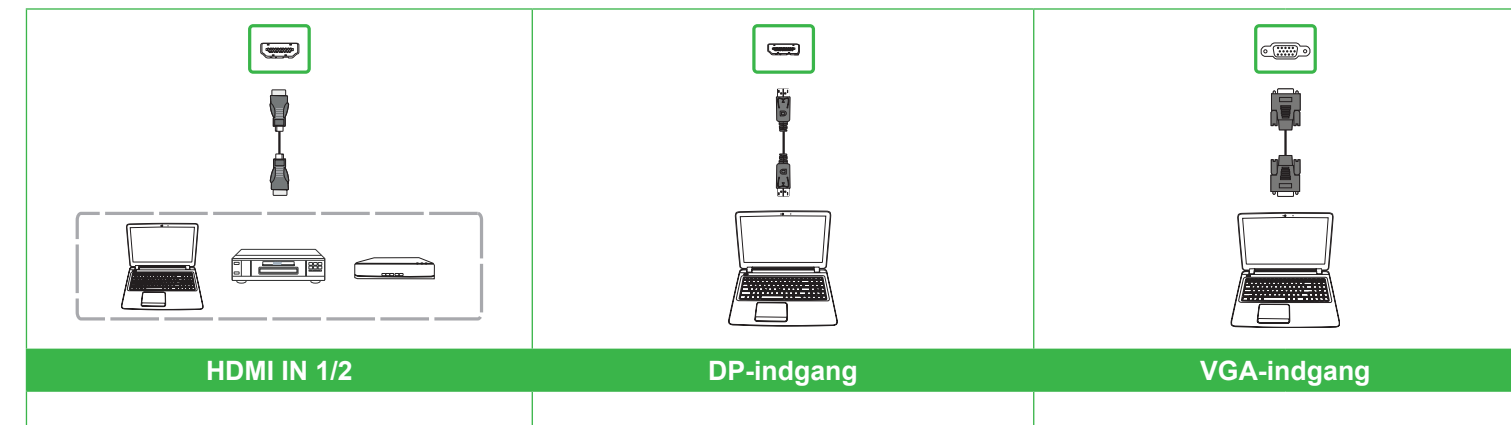


OPS-stik

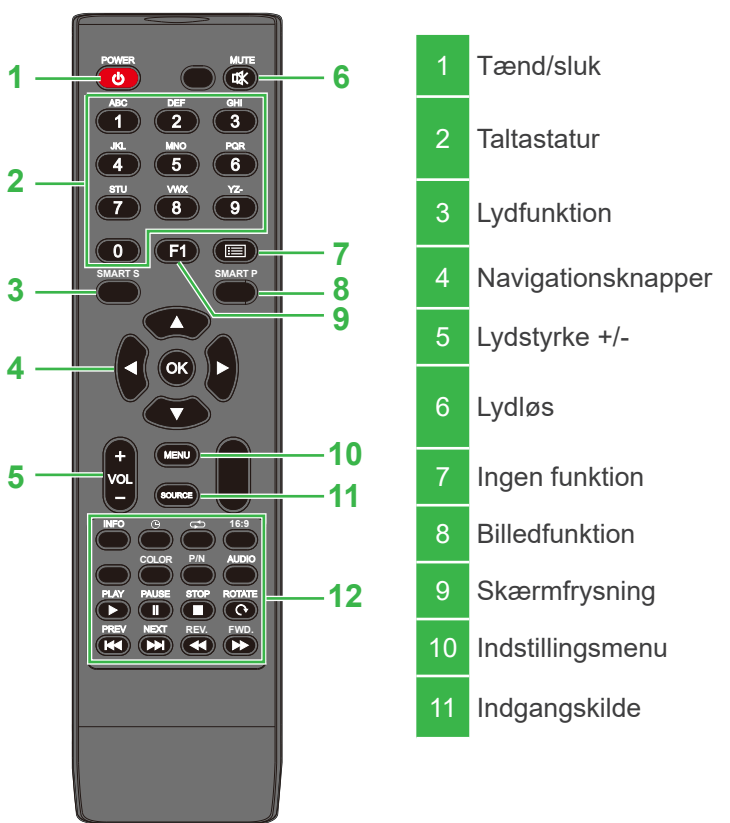


- 1 RS-232-indgangsstik
- 2 RS-232-udgangsstik
- 3 USB 2.0-port
- 4 HDMI-indgangsstik 1
- 5 HDMI-indgangsstik 2
- 6 DisplayPort-indgangsstik
- 7 DVI-D-indgangsport
- 8 DVI-D-udgangsstik
- 9 VGA-indgangsstik
- 10 Lydindgangsstik
- 11 Lydudgangsstik
- 12 Stik til hovedantenne
- 13 Stik til ekstra antenne
- 14 RS-232-indgangsstik
- 15 USB 2.0-porte x 2
- 16 Lydudgangsstik
- 17 USB Type-C-port
- 18 Stik til microSD-kort
- 19 LAN-port
- 20 Tænd-sluk-knap

Stik



Fjernbetjening



1	Tænd/sluk
2	Taltastatur
3	Lydfunktion
4	Navigationknapper
5	Lydstyrke +/-
6	Lydløs
7	Ingen funktion
8	Billedfunktion
9	Skærmfrysning
10	Indstillingsmenu
11	Indgangskilde

12	Funktionsknapper
INFO: Viser medieoplysningerne	AFSPIL*: Afspil mediefiler
Dvale-timer	PAUSE*: Sæt mediefilen på pause
Gentag	STOP*: Stop mediefilen
16:9: Zoom	DREJ*: Drej billedet
FARVE: Indstil farvetemperaturen	FORRIGE*: Forrige mediefil
P/N: Ingen funktion	NÆSTE*: Næste mediefil
LYD: Ingen funktion	TILBAGE*: Spol mediet tilbage
	FREM*: Spol mediet frem

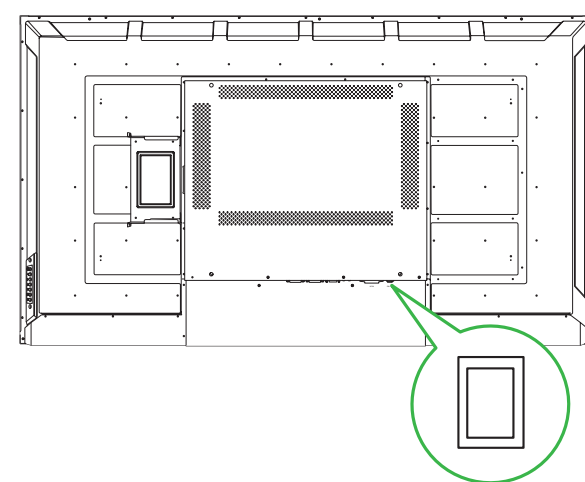
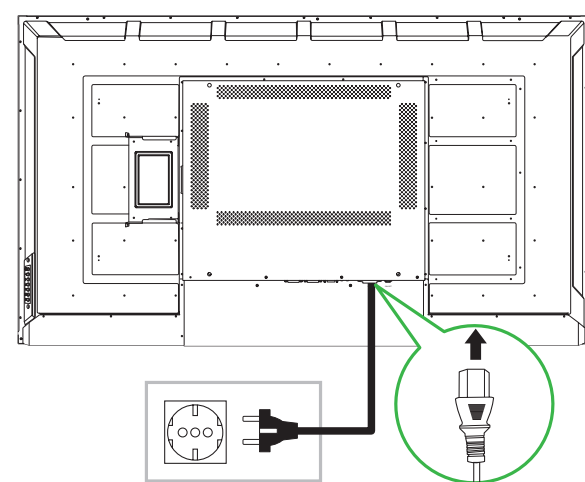
*Kun beregnet til USB-indgangskilder.

Kom godt i gang

DK430 / DK550

Slut strømkalet til skærmen og til en strøm kilde.

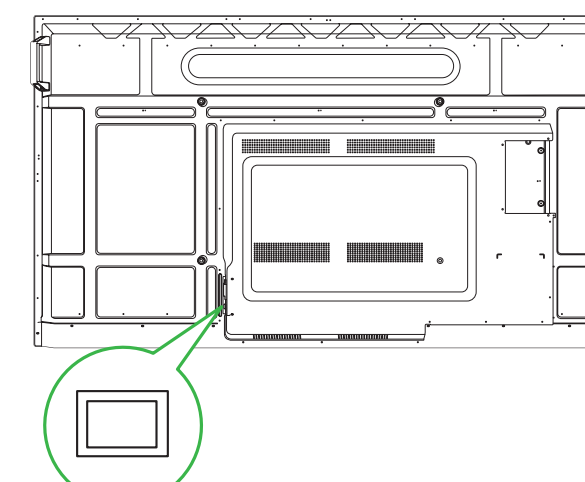
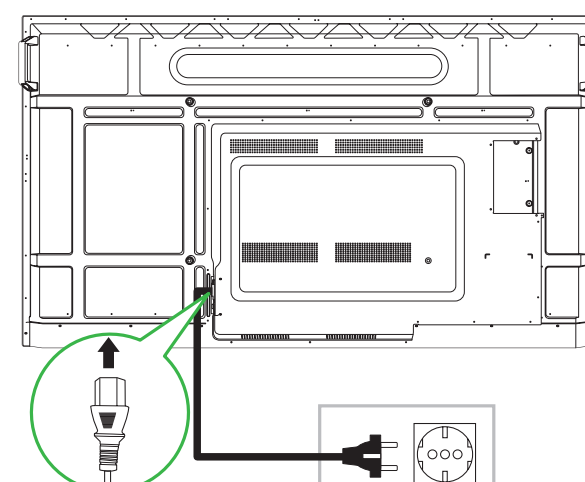
Tænd for afbryderen, og tryk derefter på tænd/sluk-knappen på skærmen eller fjernbetjeningen.



DK650

Slut strømkalet til skærmen og til en strøm kilde.

Tænd for afbryderen, og tryk derefter på tænd/sluk-knappen på skærmen eller fjernbetjeningen.



Startskærm

Følg instruktionerne på skærmen for at starte spejling af skærmen.

